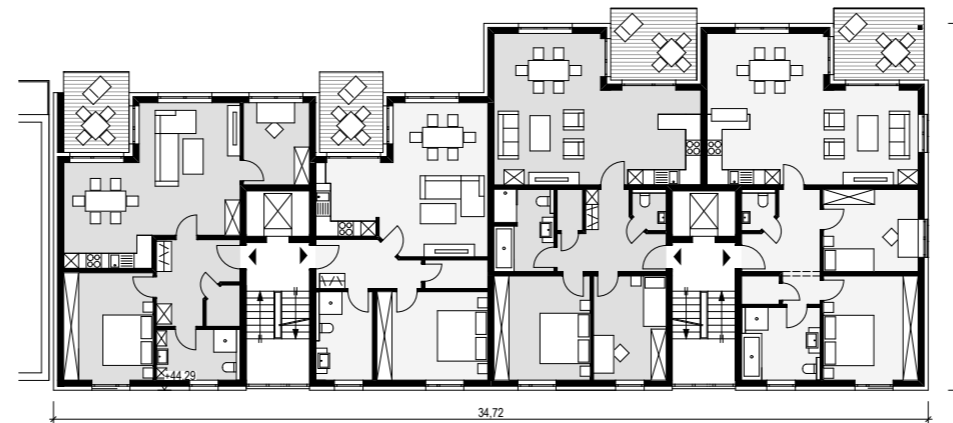
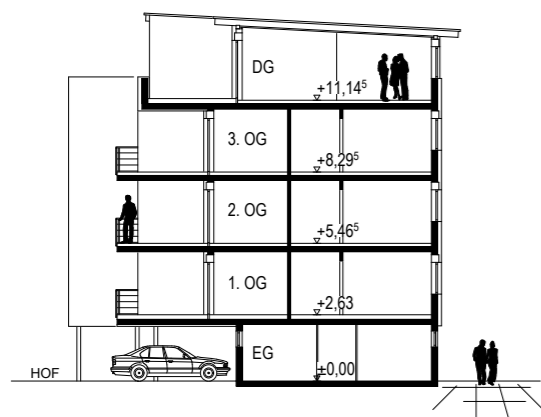


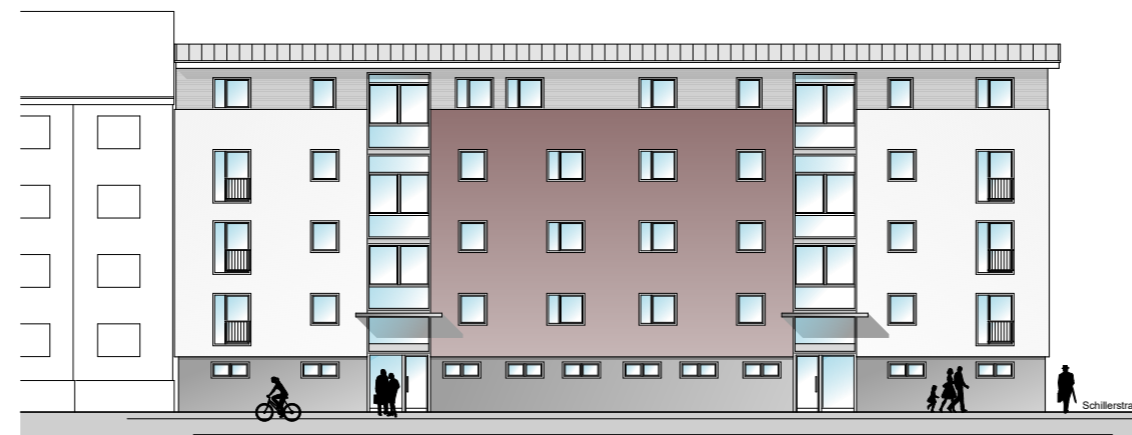
VISUALISIERUNG VON SÜDEN



GRUNDRISS OBERGESCHOSSE



QUERSCHNITT



ANSICHT VON NORDWESTEN (STEINSTRASSE)

Neubau einer Mehrfamilienwohnanlage in Gießen

Auf zwei zusammengelegten Grundstücken an einer Straßenecke unweit der Gießener Innenstadt gelegen, entstand eine moderne Wohnanlage mit 15 Eigentumswohnungen.

Hierbei waren die planenden Architekten auch gleichzeitig Bauträger des Objekts.

Der langgestreckte, 4-geschossige Gebäuderiegel musste nach städtebaulicher Auflage durch das Hochbauamt der Stadt Gießen die Straßenflucht, die Gebäudetiefe und die Traufhöhe der benachbarten Bebauung aufnehmen.

- Leistungsumfang: LPH 1-9

- Ablauf: Planungsbeginn 01/2011
 Baubeginn 06/2012
 Fertigstellung 08/2013

- Gesamtzahl der Wohneinheiten: 15, 2-3 ZKB

- Wohnfläche gesamt: 1325 m², Wohnungsgrößen
 70 m²-130 m²

- Brutto-Grundfläche: 2170 m²

- Brutto-Rauminhalt: 6129 m³

