



ANSICHT ALTBESTAND VON OSTEN (NEUSTADT)



ANSICHT NEUBAU VON OSTEN (NEUSTADT)



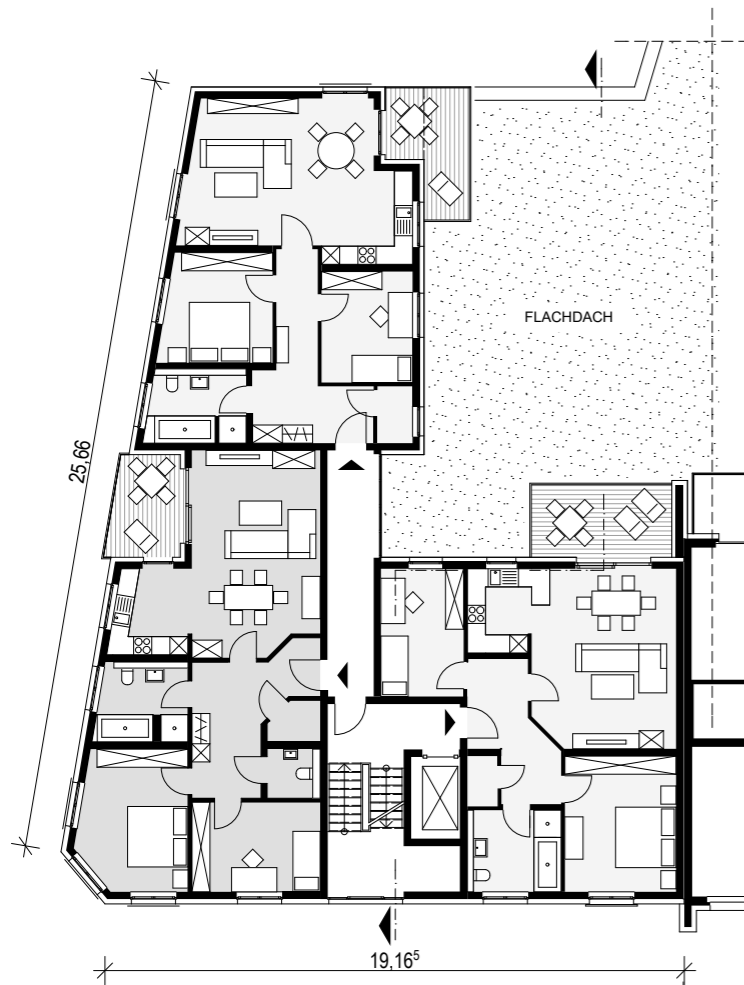
ANSICHT NEUBAU VON WESTEN



Errichtung eines Wohn- und Geschäftshauses mit Tiefgarage

Auf einem Grundstück im Stadtzentrum von Gießen wurde eine bestehende Nachkriegsbebauung durch ein modernes 5-geschossiges Wohn- und Geschäftshaus ersetzt. In die Planungsphase waren von Beginn an die Stadt Gießen, die untere Denkmalschutzbehörde des Landes Hessen sowie die Hessenagentur integriert (Lage im städtischen Sanierungsgebiet). Das Gebäude ist Teil einer Gesamtanlage, welche sich im Besitz der Bauherrschaft befindet. Damit einhergehend wurde im Zuge der Neubebauung eine großflächige Tiefgarage für den Stellplatzbedarf der gesamten Anlage errichtet. Grundlegende Planungsvorgaben waren in einem Bebauungsplan der Stadt Gießen festgeschrieben und wurden für die Bauherrschaft bestmöglich ausgenutzt und umgesetzt. Durch die Lage des Bauorts am tiefsten Punkt des Innenstadtbereichs und dem damit bedingt hohen Grundwasserspiegel, war ein Abpumpen und Reinigen des Grundwassers während der Gründungsarbeiten unumgänglich.

- Leistungsumfang: LPH 1-5 + 8
- Ablauf: Planungsbeginn 08/2011
Baubeginn 03/2013
Fertigstellung 08/2014
- Gesamtzahl der Wohneinheiten: 12 , 2-3 ZKB
- Wohnfläche gesamt: 1.105 m², Wohnungsgrößen 70 m²-135 m²
- Brutto-Grundfläche: 3.880 m² (inklusive Tiefgarage)
- Brutto-Rauminhalt: 11.230 m³ (inklusive Tiefgarage)



GRUNDRISS OBERGESCHOSSE



QUERSCHNITT

