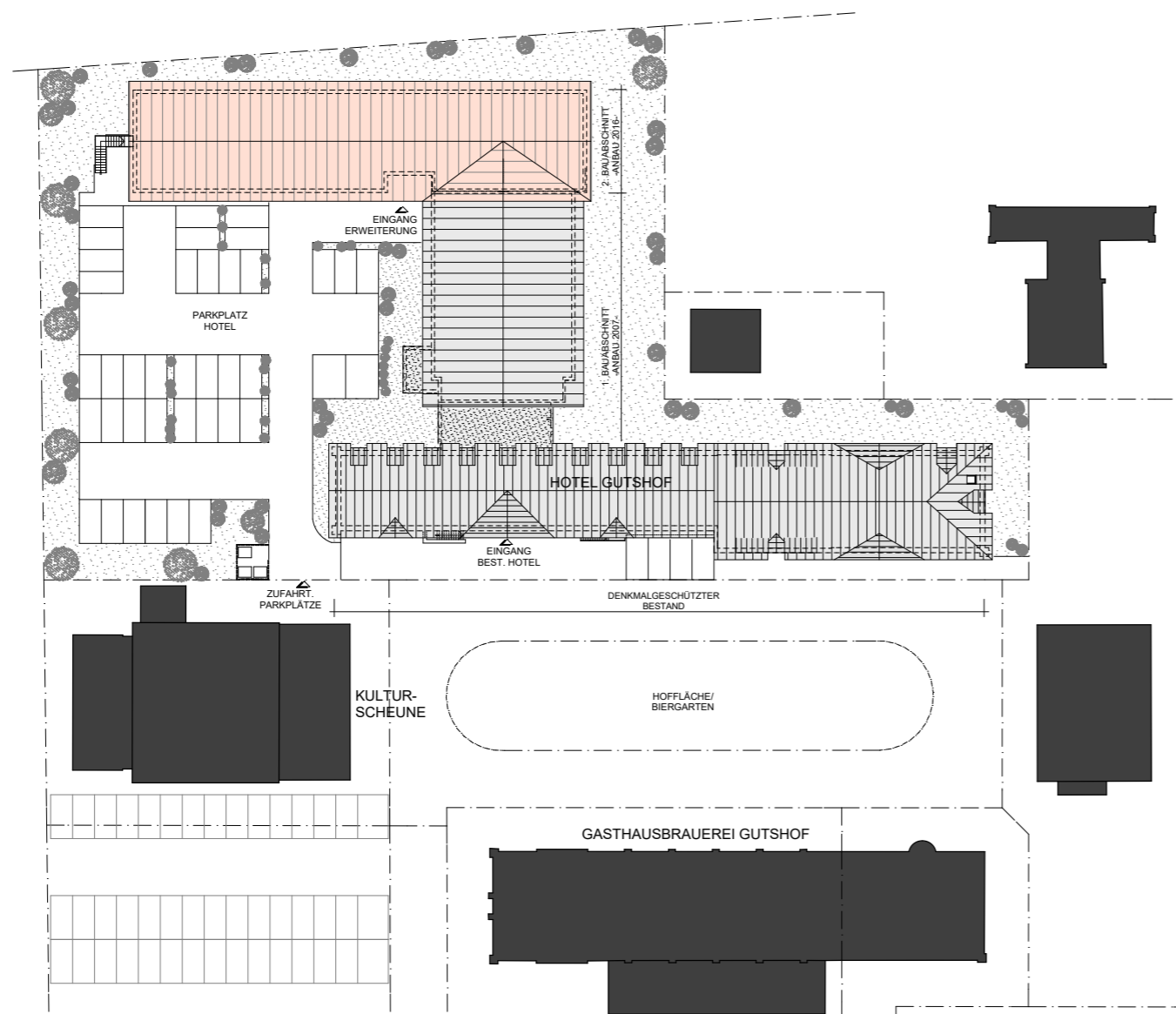


ANSICHT GESAMTANLAGE VON NORDEN (HOFSEITE)



LAGEPLANSKIZZE GESAMTANLAGE GUTSHOF HERBORN

## 1. Bauphase - Sanierung und Umbau eines ehemaligen Stallgebäudes in eine 4-Sterne Hotelanlage, 2. Bauphase - Erweiterung der bestehenden Hotelanlage

Das Hotel ist Teil der Gesamtanlage Gutshof in Herbhorn, einem ehemaligen Wirtschaftshof mit mehreren Gebäudeteilen. Nach Umnutzung des gegenüberliegenden Gebäudes in eine Gaststätte mit Hausbrauerei im Jahr 2005, war die Anschlussaufgabe, in einem unter Denkmalschutz stehenden ehemaligen Stallgebäude eine Hotelanlage mit 4-Sterne-Charakter einzuplanen.

Die vorhandenen Tragwerke im Dachgeschoss des Gebäudes mussten dabei in die Aufteilung und Einrichtung der 19 Hotelzimmer integriert werden.

Ein der Örtlichkeit angepasster und gewünscht zurückhaltend gestalteter Erweiterungsflügel mit 23 Hotelzimmern wurde zudem angegliedert.

Aufgrund guter Belegungszahlen begannen 2014 die Planungen für einen zweiten Erweiterungsflügel, so entstanden ergänzend 30 modern gestaltete Hotelzimmer.

Die Bauzeit der Erweiterung war auf kurze 9 Monate bis zur ersten Vollbelegung und zum kurz darauf stattfindenden Hesttag in Herbhorn festgesetzt und wurde erfüllt.

Die zweite Bauphase erfolgte zudem bei laufendem Betrieb der bestehenden Hotelanlage.

- **Leistungsumfang:** LPH 1-8

- **Ablauf 1. Bauphase:** Planungsbeginn 01/2006  
Baubeginn 01/2007  
Baubeginn 09/2007

- **Ablauf 2. Bauphase:** Planungsbeginn 10/2014  
Baubeginn 07/2015  
Baubeginn 03/2016

- **Gesamtzahl der Zimmer:** 72

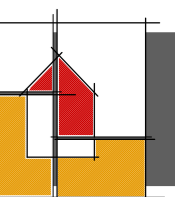
- **Flächen:**

Brutto-Grundfläche sanierter Altbau: 1520 m<sup>2</sup>

Brutto-Grundfläche Anbau 1. Bauphase: 865 m<sup>2</sup>

Brutto-Grundfläche Anbau 2. Bauphase: 1215 m<sup>2</sup>

- **Brutto-Rauminhalt:** Altbau 6131 m<sup>3</sup>  
Erweiterungen gesamt: 7648 m<sup>3</sup>



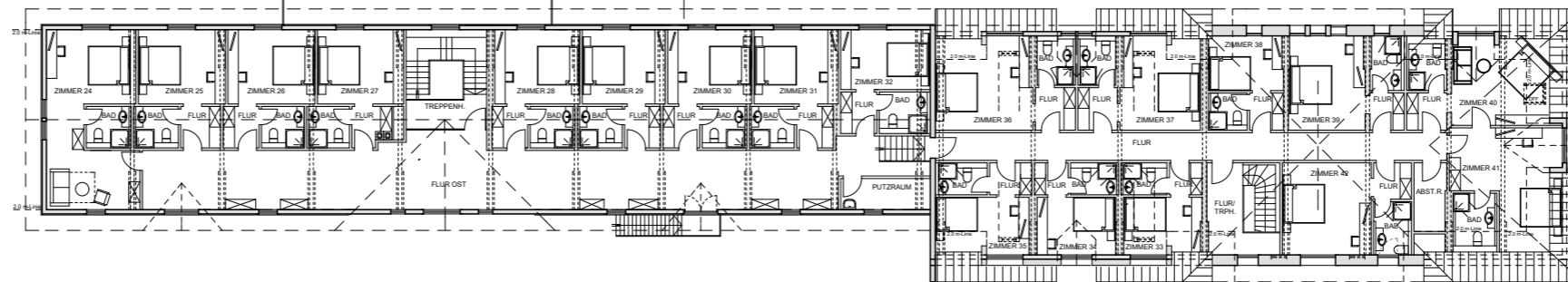
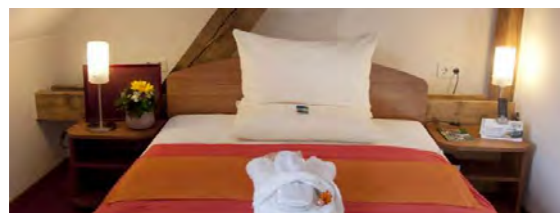
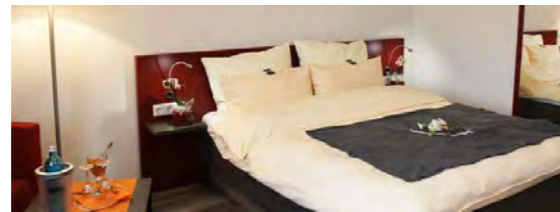
DENKMALGESCHÜTZTER  
BESTAND

2. BAUABSCHNITT  
-ANBAU 2016-



ANSICHT GESAMTANLAGE VON SÜDEN

2. BAUABSCHNITT  
-ANBAU 2016-



GRUNDRISS DACHGESCHOSS GESAMTANLAGE

DENKMALGESCHÜTZTER  
BESTAND

